

# ピッタリな保障と掛金を実現します!!

## 見直しのポイントとなります!

※火災保険は「損失補償」、住宅あんしん共済は「生活保障」の概念で「ほしょう」を使い分けております。

入居時の  
保険

### + 住宅あんしん共済を追加



今回、組合員のXさんは、  
入居時の火災保険で不足していたご自身の保障を  
**住宅あんしん共済で上乗せ**しました。

保障内容

- 基本部分5口:火災などの建物被害と家財被害をあわせて500万円
- 完全耐火 全国共通 地震保障あり 床下浸水保障あり
- 年額掛金 500円(準耐火1,250円、木造その他2,500円)
- 給付の認定は、罹災証明書で行います。

#### ご自身のための保障

#### 住宅あんしん共済

基本部分5口 **500万円**※1

#### 掛金

(1年あたり)

**500円**※2

(マンションの場合)

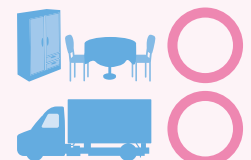
掛金は追加になるけど、  
**お手頃ですよ!**



※1 火災で全焼壊の場合  
※2 完全耐火住宅

賃貸入居者自身の  
十分な保障確保のために上乗せ加入

生活再建のための  
色々な費用に  
使えます。



しん共済で  
万円の  
プラス

### 加入事例② 賃貸マンションにお住まいの方

#### ●最高給付額

		基本部分給付	
保障	火災	500万円	
	風水雪凍害	75万円	
	浸水	床上	37.5万円
		床下	5万円
	地震	損壊	25万円
		火災	100万円
その他の住宅災害見舞金		5万円	
生命共済給付金		10万円	
掛金(年額)	完全耐火	500円	

※自然災害特約を付加すると保障が手厚くなります。

#### 給付例

火事でアパートが全焼した。

基本 **500万円**を給付

台風の影響による水害で1Fの部屋が床上浸水し、  
家具が使えなくなった。

基本 **37.5万円**を給付

### 住宅種類別給付額一覧(単位:万円)

住宅種類	借家/マンション・準耐火(2戸建以下)・木造(2戸建以下) 3~20口まで		○	○	○	○	○		
	借家(共同住宅)	複身居住者 3~15口まで 単身居住者 3~5口まで	○	○	○	○	×		
基本部分	給付の種類		被害の程度	1口あたり	3口	5口	10口	15口	20口
	火災など		全焼壊	100	300	500	1,000	1,500	2,000
			半焼壊	50	150	250	500	750	1,000
			小焼壊	10	30	50	100	150	200
			見舞	5	15	25	50	75	100
	風水雪凍害		全壊	15	45	75	150	225	300
			大規模半壊	10	30	50	100	150	200
			半壊	7.5	22.5	37.5	75	112.5	150
			小壊	5	15	25	50	75	100
	浸水		見舞	1	3	5	10	15	20
床上浸水			7.5	22.5	37.5	75	112.5	150	
床下浸水			1	3	5	10	10.5	11	
地震災害			損壊	全壊	5	15	25	50	52.5
	大規模半壊	3.5		10.5	17.5	35	36.75	38.5	
	半壊	2.5		7.5	12.5	25	26.25	27.5	
	火災	小壊	1.5	4.5	7.5	15	15.75	16.5	
		見舞	1	3	5	10	10.5	11	
		全焼	20	60	100	200	300	400	
その他の住宅災害見舞金		1	3	5	10	10.5	11		
生命共済給付金		2	6	10	20	30	40		
自然災害特約	風水雪凍害		全壊	70	210	350	700	1,050	1,400
			大規模半壊	50	150	250	500	750	1,000
			半壊	35	105	175	350	525	700
			小壊	10	30	50	100	150	200
	浸水		見舞	1	3	5	10	15	20
			100cm以上	7	21	35	70	105	140
	地震		100cm未満	3.5	10.5	17.5	35	52.5	70
			床上浸水	1	3	5	10	15	20
	地震		床下浸水	1	3	5	10	15	20
			損壊	全壊	30	90	150	300	450
大規模半壊				20	60	100	200	300	400
半壊				15	45	75	150	225	300
火災			小壊	10	30	50	100	150	200
			見舞	1	3	5	10	15	20
	全焼	30	90	150	300	450	600		
		半焼	15	45	75	150	225	300	
		小焼	10	30	50	100	150	200	
		見舞	1	3	5	10	15	20	

※自然災害特約は基本部分の加入口数を上限に1口から希望口数加入することができます。

年額掛金(1口あたり)	住宅構造区分	完全耐火住宅	準耐火住宅	木造その他の住宅
	基本部分	100円	250円	500円
概要	加入資格は?	組合員68歳未満	加入できる建物は?	組合員本人が生活している住宅
連絡先	住宅構造は?	完全耐火・準耐火・木造その他の3種類		

詳細は、住宅あんしん共済パンフレットでお確かめください。  
住宅あんしん共済パンフレットのご請求、お問い合わせは、所属組合までご連絡ください。

— 手頃な掛金、大きな保障 —

賃貸住宅入居者専用チラシ(申込書付き)

# 住宅 あんしん 共済

賃貸住宅にお住まいの皆さまへ  
確認いただきたいことがあります!

## 賃貸住宅の入居時に加入する火災保険は…

あなたを  
守るものでは  
ありません。

ご自身の補償が  
不足している  
ケースがあります。



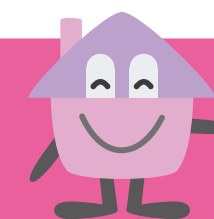
### なぜ??? 賃貸住宅向けの火災保険は…

加入目的の中心は… 大家さんのための「借家人賠償責任補償」です。

確認してください! ご自身のための補償はついていますか。

もし、補償が不足していたら…

住宅あんしん共済は、掛金もお得なので、  
簡単に保障の追加ができますよ。



詳しくは中面をご覧ください。



建物だけでなく生活再建のための費用まで幅広くカバー!



# 住宅あんしん共済は、賃貸入居者の方にも、

## 入居時に加入の火災保険でご自身の補償が、確保されているかが、

### 入居時の保険

組合員のXさんは、  
入居時に賃貸住宅向け火災保険に加入しました。

保障内容

- 家財保険 100万円 借家人賠償責任補償特約 1,000万円
- M(マンション)構造 東京都在住 地震保障なし 床下浸水保障なし
- 2年契約一括払保険料 約9,800円

### 住宅あんしん共済 500 保障を

保険料  
(1年あたり)  
約4,900円

大家さんのための補償  
借家人賠償責任補償特約 1,000万円

建物の修復費用

ご自身のための補償  
主契約 100万円

家財費用 引越し費用

ご自身の補償が不足しています。

## 住宅あんしん共済なら、会社の寮やアパートでも加入OK!

### ご記入例

#### 住宅あんしん共済 個人加入申込書 兼 口座振替依頼書

申込日 2020年9月20日

A 初回から口座引落し加入  
B 初回指定日加入による住宅あんしん共済口座振込み

加入日(加入日指定) 2020年9月25日

氏名: キョウサイ タロウ 性別: 男 生年: 1967年11月4日 住所: 東京都千代田区九段南4-8-1

加入者住所: 東京都渋谷区神宮前1-2-3

所属組合名: 中央労働組合 東京都千代田区九段1-2-3

住宅の構造: 1 完全耐火住宅, 2 準耐火住宅, 3 木造その他の住宅

住宅の形態: 1 借家/マンション・準耐火(2戸建以下)・木造(2戸建以下), 2 借家/木造アパート等/複身居住者, 3 借家/木造アパート等/単身居住者

加入料: 1 完全耐火住宅 40円, 2 準耐火住宅 30円, 3 木造その他の住宅 30円

合計掛金: 17500円

加入者の氏名(フリガナ)、性別、生年月日、電話番号、現住所を記入し、下段の個人情報の取扱いに関するご案内を確認のうえ、確認印(口座引落としによる加入者は口座と同一印)を捺印する。

加入する住宅の住所を記入する。

該当する項目各1つに○印をする。

掛金に誤りがないように計算し合計掛金を算出する。

記入しない。

口座名義は加入者(組合員本人)

加入証書の送付先に○印をする。なお、加入対象住所へ引越せる場合は、引越(予定)日もあわせて記入する。

住宅の形態○印による最高口数の範囲内で3口~希望口数を記入する。

基本加入の範囲内で1口~希望口数を記入する。

あらかじめ期限切れの月をそろえている組合のみ記入する。

管理番号として登録が必要な組合のみ記入する。

UAゼンセンの所属組合および支部コードを記入する。

組合事務所を個人加入する場合のみ記入する。

印鑑は必ず金融機関届出印を押印する。

#### 住宅あんしん共済 個人加入申込書 兼 口座振替依頼書

申込日 20 年 月 日

A 初回から口座引落し加入  
B 初回指定日加入による住宅あんしん共済口座振込み

加入日(加入日指定) 20 年 月 日

氏名(フリガナ)、性別、生年月日、電話番号、加入対象の住宅の住所を記入し、ご記入例下段の個人情報の取扱いに関するご案内を確認のうえ、確認印(口座引落としによる加入者は口座と同一印)を捺印してください。

加入証書の送付先に○印をしてくださ(通常は、加入後1ヶ月程度で発送となります。)

加入証書送付先

加入対象住所

現住所

所属組合名、住所、TEL、FAXを記入してください。

住宅の構造1~3のうち1つに○印をしてください。住宅の形態4~6のうち1つに○印をしてください。

構造	形態(借家)	最大加入口数
1 完全耐火住宅	4 借家/マンション・準耐火(2戸建以下)・木造(2戸建以下)	20
2 準耐火住宅	5 借家/木造アパート等/複身居住者	15
3 木造その他の住宅	6 借家/木造アパート等/単身居住者	5

掛金 加入口数 x 1口あたりの掛金 = 合計掛金

基本部分	1 完全耐火住宅	40	x	2	=	80	円
	2 準耐火住宅	30	x	3	=	90	円
	3 木造その他の住宅	30	x	3	=	90	円
自然災害特約	1 完全耐火住宅	30	x	3	=	90	円
	2 準耐火住宅	30	x	3	=	90	円
	3 木造その他の住宅	30	x	3	=	90	円
基本部分 + 自然災害特約 = 住宅あんしん共済合計掛金					=	17500	円

金融機関届出印

預金口座振替依頼書・自動払込利用申込書(収加)

銀行 豊橋 本店 289 支店 293 出振所 297

信用組合 労働組合 豊橋 1 普通

金融機関番号 293 296 297 303

口座番号 1 普通

種目コード 1 6 6 3 0 458

契約別コード 1 0 457

番号(右つめてご記入ください) 461

ゆうちょ銀行 1 6 6 3 0 1 458

申込日 20 年 月 日

収納代行会社 明治安田収納ビジネスサービス株式会社

預金名義人 漢字 氏名 共済太郎

金融機関お届け印(サイン) 毎月27日

印鑑は必ず金融機関届出印を押印してください。また訂正箇所にも必ず訂正印(サイン)をお願いします。預金者名は、組合員ご本人名義とします。

不備返却事由

1 預金取引なし	3 印鑑不明
2 記載事項相違	4 印鑑不備
A 金融機関番号	5 該当口座なし
イ、店名	6 口座解約
ロ、支店	7 その他事由
ハ、預金種目	
ニ、口座名義	
字体相違、代行者名漏れを含む	

【お問い合わせ】この預金口座振替依頼書・自動払込利用申込書が送付された場合、記載内容に不備がありましたら、上記返却理由に添付して明治安田収納ビジネスサービス株式会社(MBS)へ送付してください。

〒195-8385 東京都江東区東横2-2-20 東横駅前ビル10階 TEL:03-3615-3127